



Hummelholm

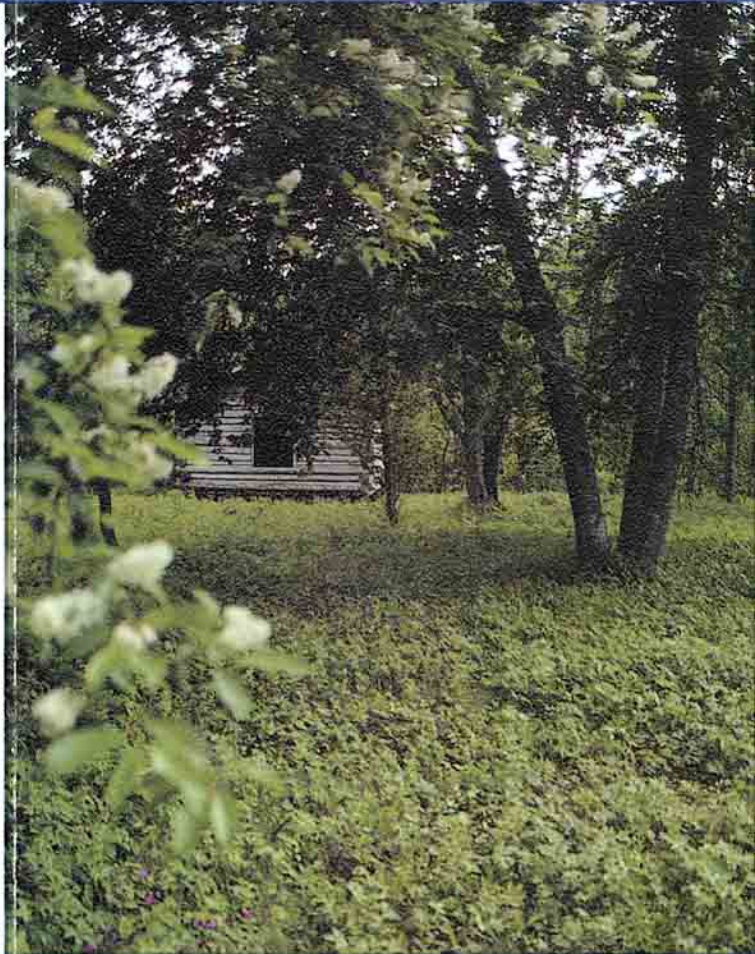
Kom ihåg!

- * Respektera djurlivet.
- * Det är absolut förbjudet att släppa hundar eller andra husdjur lösa.
- * Gör inte upp eld annat än på särskilt anvisade platser.
- * Ställ inte upp husvagnar eller tält.
- * Parkera inte annat än på anvisad plats.
- * Kör inte med motorfordon eller skotrar.
- * Lämna alla träd, buskar, blommor, gräs, frön, mossor och lavar såväl levande som döda orörda.

Ytterligare information:

Länsstyrelsen
Naturvårdsenheten
901 86 UMEÅ

© Sjöströms Tryckeri AB, Umeå, 1770



Naturreservat avsätts för att bevara områden med värdefull natur och för att trygga tillgången på mark för friluftsliv. Särskilda föreskrifter finns anslagna vid de flesta reservat.

Förvaltning och vård, information o d bekostas till större delen av statsbidrag, som förmedlas av statens naturvårdsverk.

Öre älv

Älven är en av de stora skogsälvarna. Den rinner upp på Stöttingfjället, som är en höglänt myr- och granskogsklädd bergkullslätt mellan Lycksele och Vilhelmina. Älvdalen är långt in i Lappland uppfylld av mäktiga sedimentsavlagringar. Dessa har älven sedan skurit sig ner i, allteftersom den i takt med landhöjningen stigit ur havet. Utmed älven finns därför ibland 50—60 m höga älverterasser och nipor. Allra mest känd är nog Öre älv för sina ståtliga meanderlopp som är bland de bäst utbildade i hela Norden.

Ängesbruk

Utmed älvens nedre lopp på meandernäs och holmar och i delar av terrasslandskapets raviner och branta backar fanns tidigare ett omfattande ängesbruk som levde kvar till in på 1950—1960-talen. Nu växer det redan tät gråal- och häggskog på de gamla ängarna. Under dessa kommer granen så småningom att ta sig upp. Den tidigare under århundraden ängspräglade dalgången kommer därför på sikt att bli granskog.

Hummelholms ängar

Vid Hummelholm blev ängarna naturreservat 1977 med syfte att bevara och vårda en del av ett försvinnande kulturlandskap med månghundraåriga anor. Hummelholms ängar har ett trädskikt av gråal och hägg. En del av häggarna är av imponerande storlek. Buskskikt saknas även om det finns en del buskar av röda vinbär. Ängarna är blomrika och frodiga. På försommaren blommar rödblåra och åkerbär och på eftersommaren fibblor, gullris, renfana och älvsallat.

Våröversvämning och isgång

Vårfloden i Öre älv varierar mycket år från år. Vissa år kan ängarna helt stå under vatten vid vårflod. Isgången i Öre älv är ofta kraftig. Vissa år kan ismassor vrakas ut över ängarna och pressa omkull träd och buskar. Slam och sand lagras då över marken som också kan rivas upp av isen. Efter en sådan vår kan det vara svårt att slå ängarna på något år.

Omslagsbild:

Häggen blommar i Hummelholms ängar. Besök gärna reservatet första veckan i juni då häggen blommar.

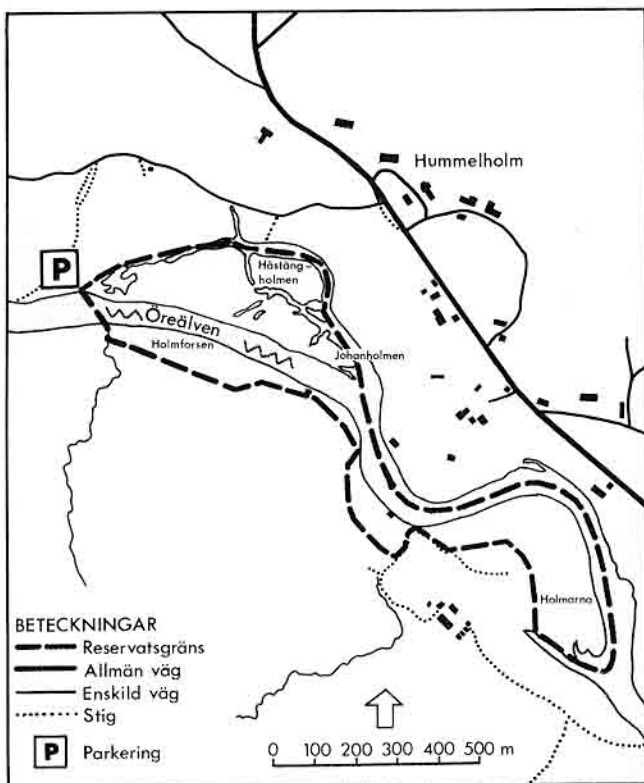
Foto: Per Erik Persson



*Den sällsynta älvsallaten är vanlig på Hummelholms ängar.
Foto: Per Erik Persson*



*Öre älvs meanderlopp vid Hummelholm.
Foto: Per Erik Persson*



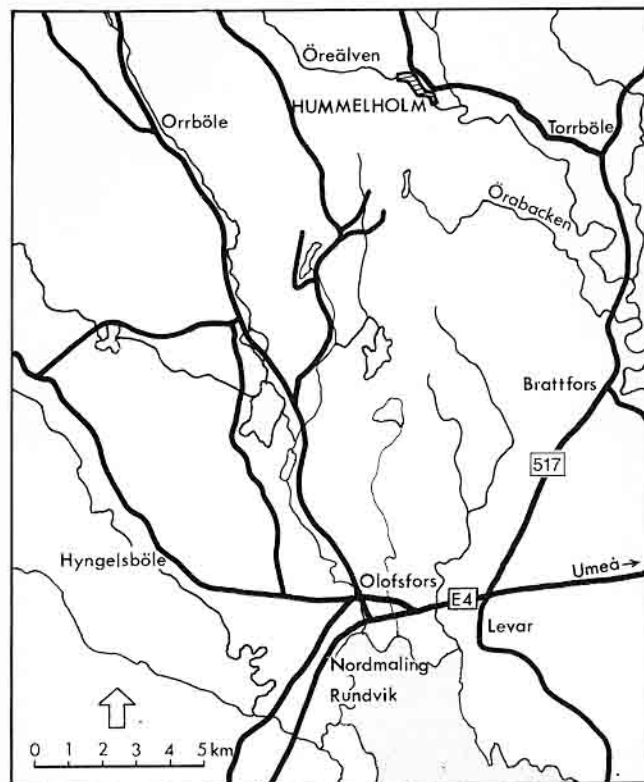
Blå älvsallat och mandelpil

Älvtoltan gynnas av att sand och slam lagras över marken. Redan samma år blommar den rikligt på sådana platser. I ett slutet växttäckte däremot för den en tynande tillvaro. Slammet gödslar också ängarna och förnyar växttäcktet.

Mandelpilen koloniserar älvnäsen allteftersom de pålagras av sand och jord. Den finns sedan kvar i lövsånren tills den enskilda individen dör.

Lövskog och lövsån

Delar av reservatet sköts mera extensivt och där växer det lövskog av gråal, björk och hägg. På vissa mindre delar lagras det årligen över sand och slam på marken. Där växer det täta lövsån av hägg, gråal och mandelpil med blå liljekonvalj och strutbräken på marken. Sådana sånar är särskilt rika på småfåglar.



Hummelholms by

Hummelholm har anor från medeltiden. Bebyggelsen i byn i kombination med kulturlandskapet och de hävdade ängarna är en kulturhistorisk miljö av stort värde. Genom byn löper en fin björkallé.

Så kommer man till Hummelholm

Hummelholm ligger vid Öre älv. Allmän väg 517 går upp längs Öre älv från E4 vid Levar.

Besök gärna Hummelholm de första dagarna i juni då häggen blommar eller de sista dagarna i juli då den gula renfanan och den blå älvsallaten blommar.